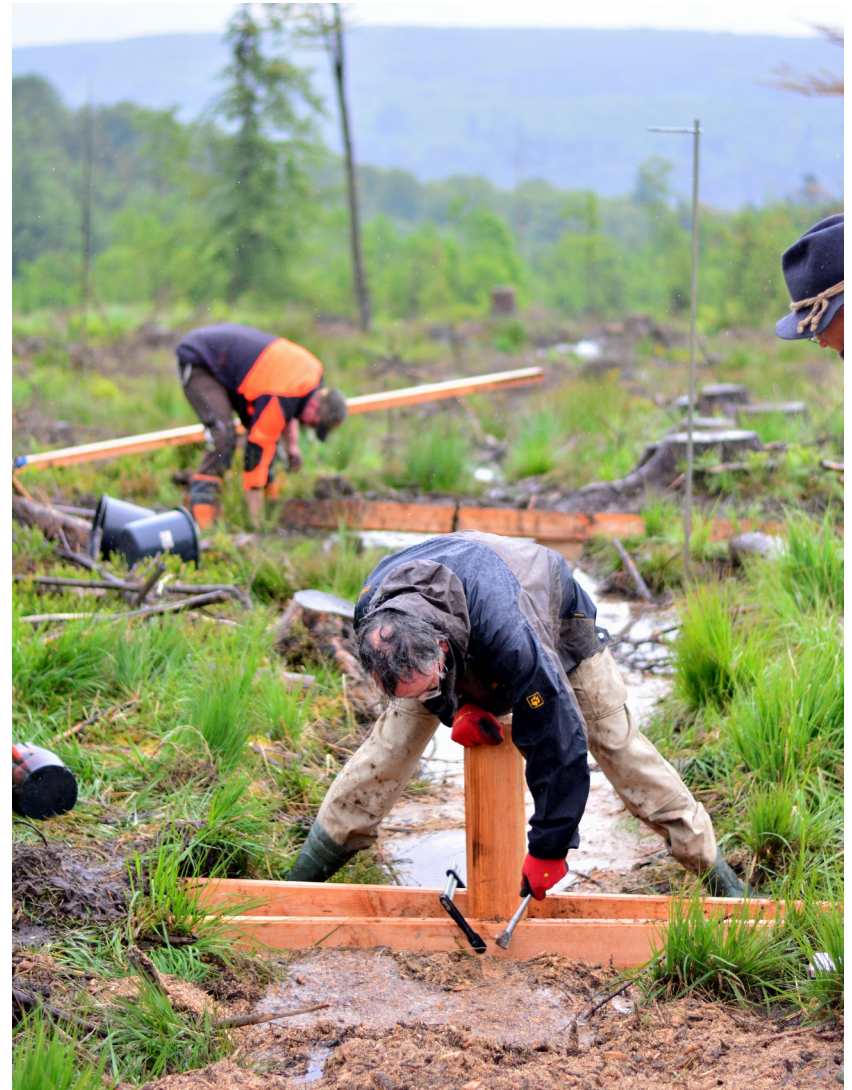


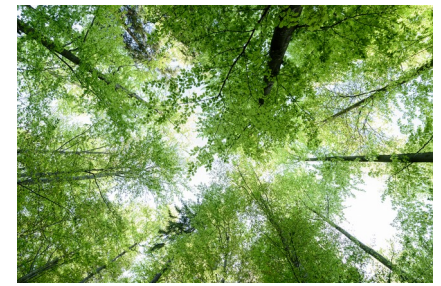
# Einsatz von Holzmaterialien bei der Revitalisierung von Mooren

Urla Ewender,  
Bergwaldprojekt e.V.



- ❖ Bergwaldprojekt e.V.
- ❖ Ziele & Planung der Wiedervernässung
- ❖ Methoden
- ❖ Beispielprojekte
- ❖ Fazit





- ☛ Gemeinnütziger Verein
- ☛ Ökologisch sinnvolle Arbeiten mit Freiwilligen
- ☛ Projektwochen seit 1991

## *Ziel des Vereins:*

- ☛ die vielfältigen Funktionen der Ökosysteme zu erhalten
- ☛ den TeilnehmerInnen die Bedeutung und die Gefährdung unserer natürlichen Lebensgrundlagen bewusst zu machen
- ☛ eine breite Öffentlichkeit für einen naturverträglichen Umgang mit den natürlichen Ressourcen zu bewegen



- ✦ Erstes Moorprojekt in NP Harz ca. 1994
- ✦ ca. 190 ha Moor wiedervernässt
- ✦ z.B:  
Federbruch im Reinhardswald  
Thranenbruch bei Birkenfeld





### Wiedervernässung:

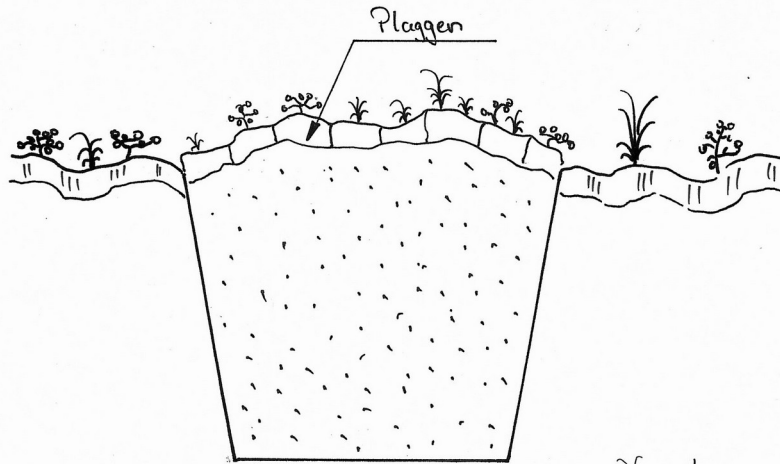
- ☒ Aufhebung der Entwässerungswirkung der Grabenstrukturen
  - Wasser verbleibt **länger** in der Fläche
  - Verhinderung von Spitzen im Abfluss
- ☒ Verbesserung der **hydrologischen Bedingungen**
  - Initiierung der Revitalisierung



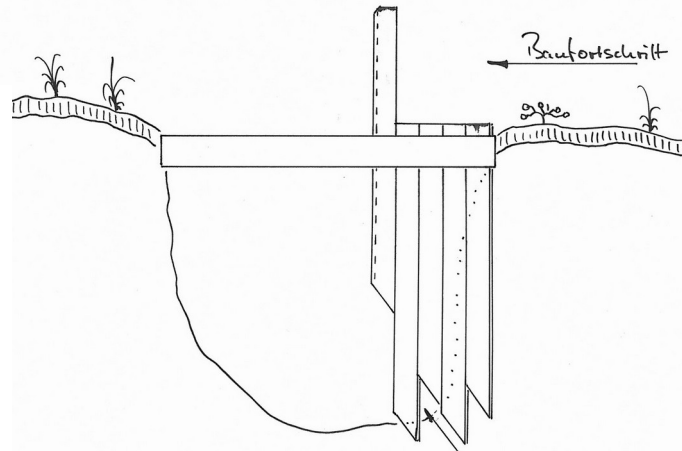
- ✿ Pegel- und Niederschlagsmessungen
- ✿ Daten über die Schüttungen von Zu- und Abflüssen im jahreszeitlichen Verlauf
- ✿ Grabensystem kartiert
- ✿ Topographie
- ✿ Zersetzungsgrad des Torfes nach Von Post
- ✿ Torfmächtigkeit
- ✿ (Vegetationsaufnahmen)



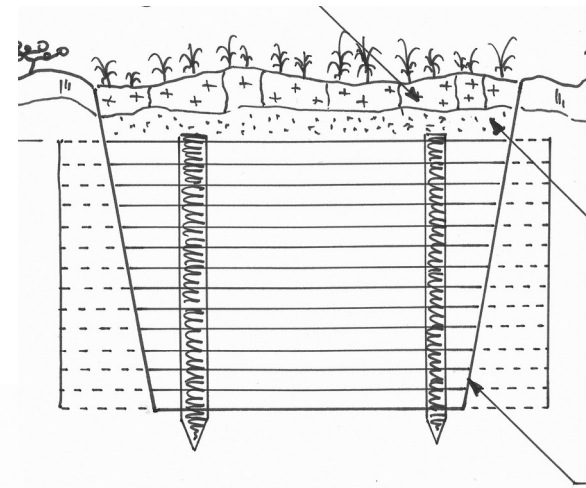
- Verfüllung



- Spundwand



- Bohlenwand

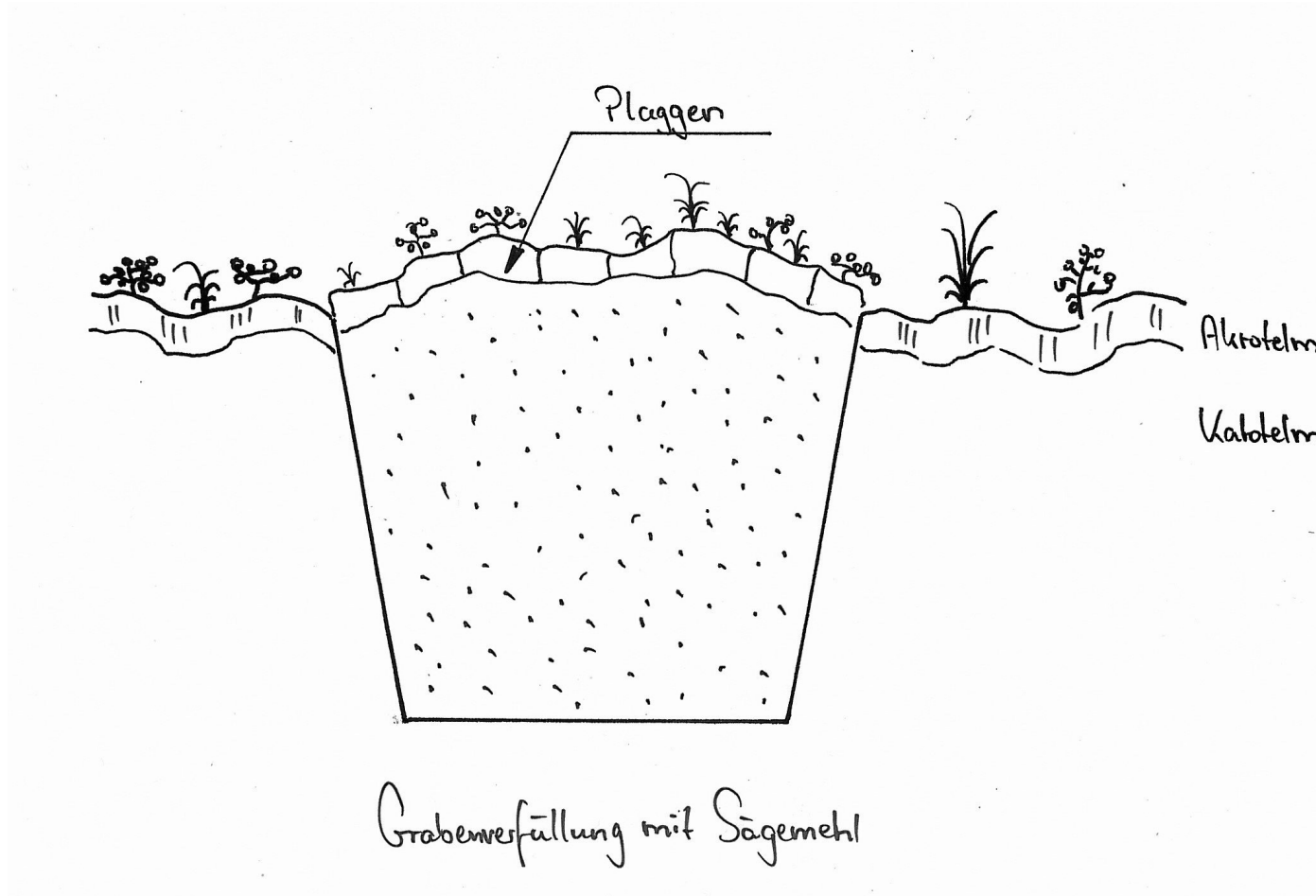


- ☛ Schafft hydrologischen Zusammenschluss der Fläche
- ☛ Bestandteil:
  - 50% Hackschnitzel → Halt
  - 50% Sägemehl → kapillarer Zug
  - Alternativ: Torf
- ☛ Auch vor & hinter den Holzwänden  
→ dauerhafte Feuchtigkeit
- ☛ Menge: 130% des Volumens des (geräumten) Grabens





# Grabenverfüllung



# Grabenverfüllung



# Bauwerke



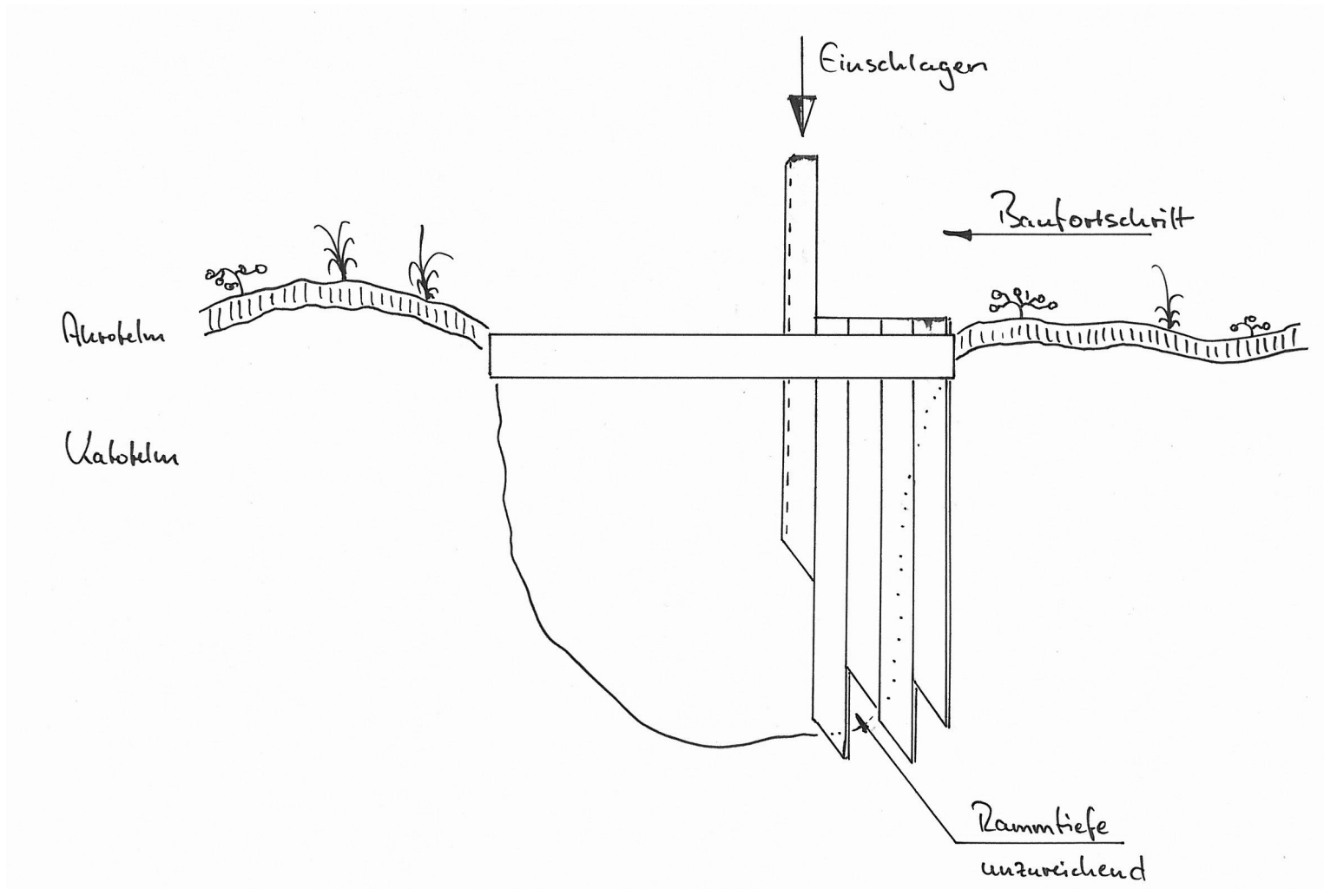


# Spundwand

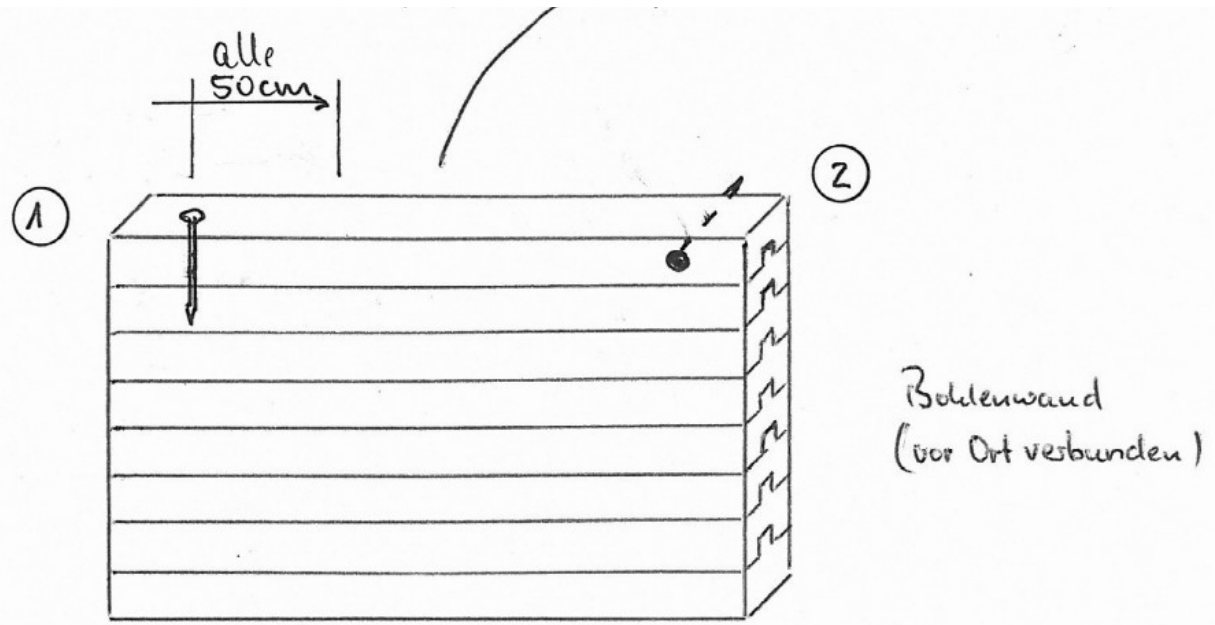




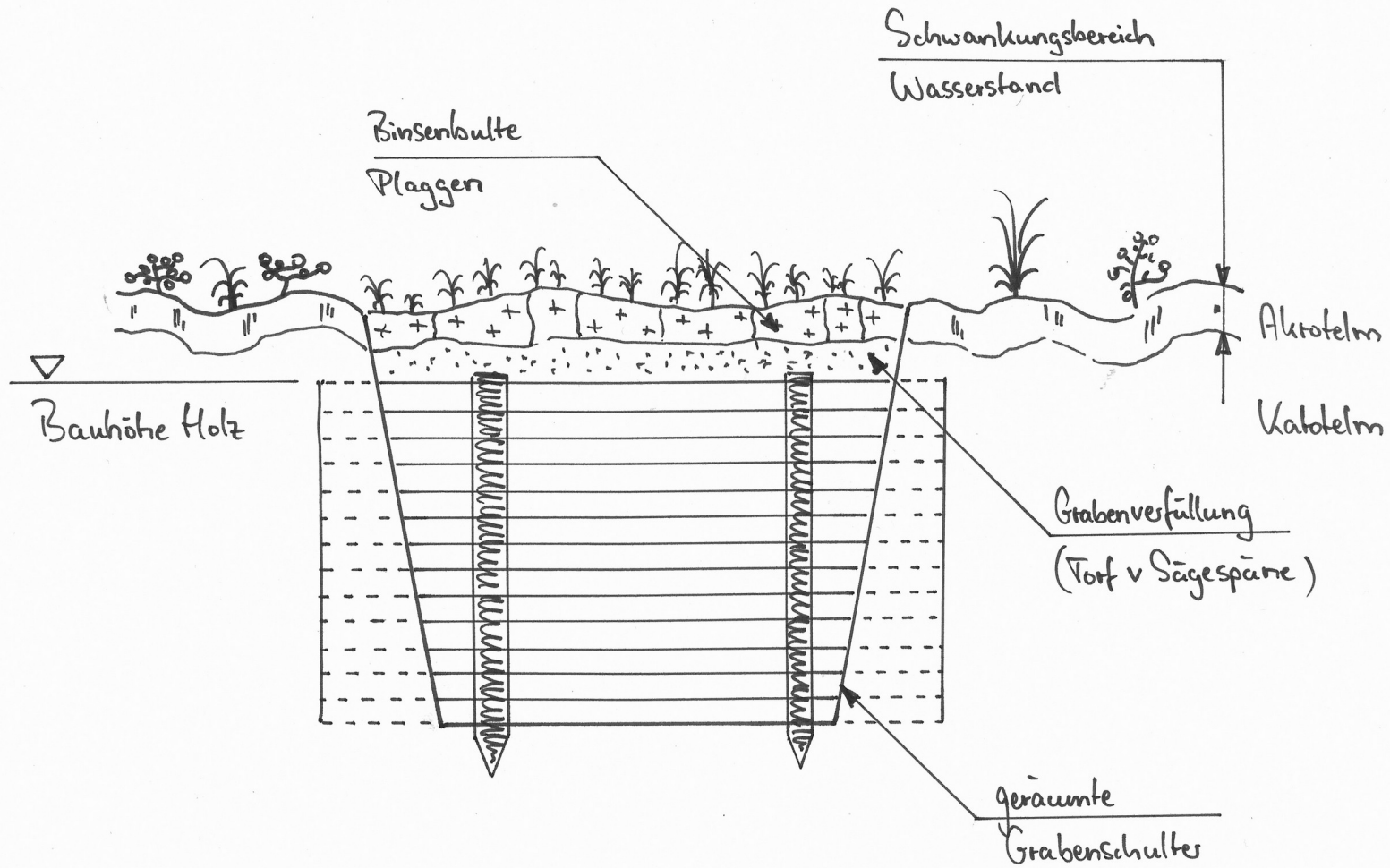
# Spundwand



# Bohlenwand



# Bohlenwand





# Beispiel Federbruch



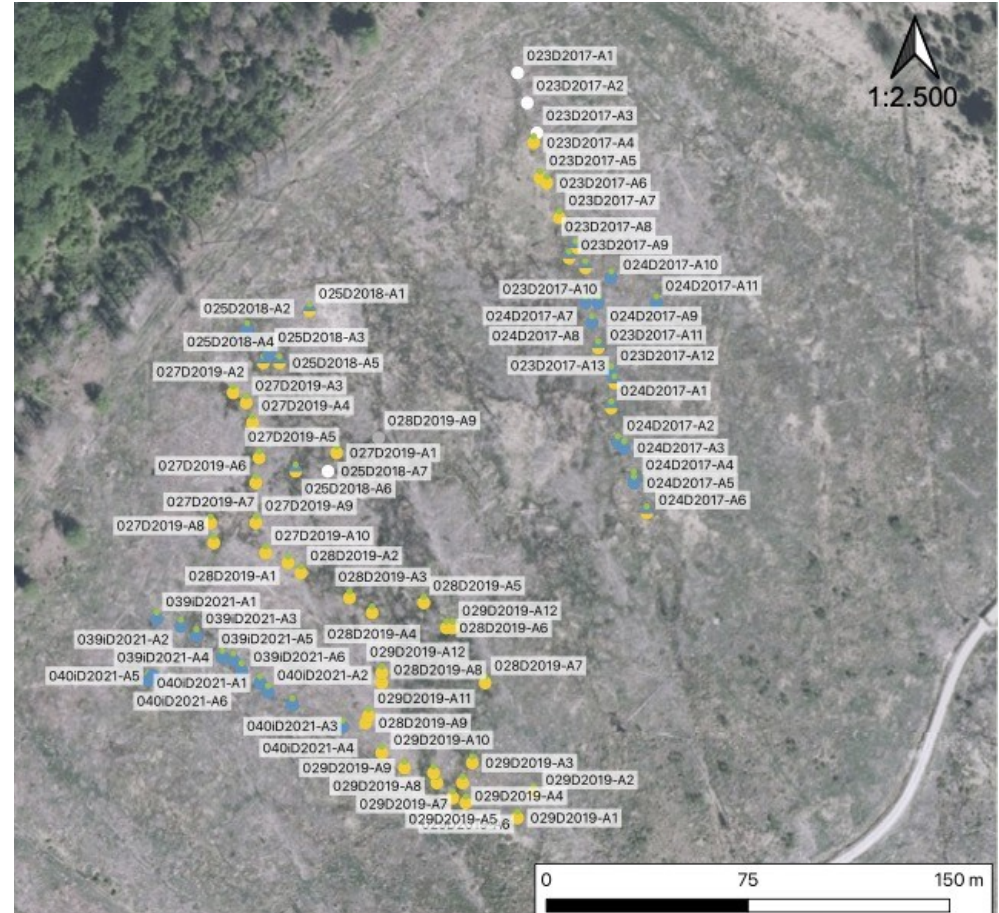


# Beispiel Federbruch





# Beispiel Thranenbruch





# Beispiel Nationalpark Hunsrück-Hochwald



- ✿ Uni Rostock  
(Dr. Jurasinski)
- ✿ Uni Münster  
(Prof. Dr. Klaus-Holger Knorr)
- ✿ Moorzentrum Greifswald  
(Dr. Franziska Tanneberger)
- ✿ EU-Kommission, EU-LIFE  
(Dr. Jan Sliva)
- ✿ HNE Eberswalde  
(Prof. Dr. Uta Steinhardt)





- ❑ Erfolgreicher Einsatz von Holzmaterialien bei der Revitalisierung von Mooren
- ❑ Moor muß nass, und Sperren müssen nass!!



- ✿ Bergwaldprojekt e.V.
- ✿ A. Theen, 2019: „Grünalgenblüte in Folge von Renaturierungsarbeiten“
- ✿ <https://www.baysf.de/de/wald-schuetzen/naturschutzprojekte/forstbetrieb-sonthofen/wiedervernaessung-ramsfluhmoos.html>
- ✿ [https://www.wetterdienst.de/Deutschlandwetter/Sonthofen\\_Oberallgaeu/Klima/](https://www.wetterdienst.de/Deutschlandwetter/Sonthofen_Oberallgaeu/Klima/)
- ✿ A. Schmidt, P. Kuchler, C. Henschke, M. Ziegeler, K. Kahle, P. Walter, 2020: „Der Federbruch im Reinhardswald – Wiederentdeckung und Renaturierung eines herausragenden Moorgebietes“



- ✿ Bergwaldprojekt e.V.
- ✿ <https://www.holztechnik-hummel.de/>
- ✿ <https://www.greifswaldmoor.de/ueber-uns.html>
- ✿ <https://ec.europa.eu/environment/archives/life/index.htm>
- ✿ <https://www.uni-muenster.de/>
- ✿ <https://www.uni-rostock.de/>

