




Forstliche Versuchs-
und Forschungsanstalt
Baden-Württemberg

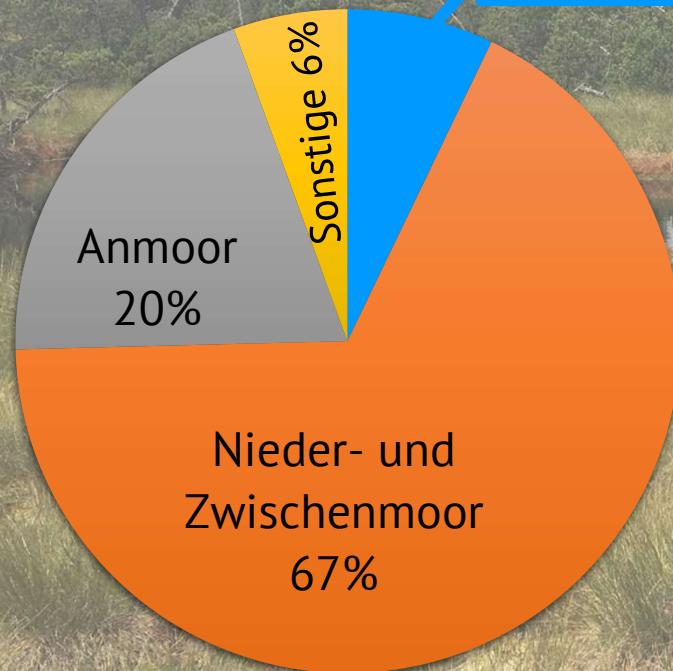
The background of the slide is a landscape photograph. In the foreground, there is a pond surrounded by tall, green grasses. The middle ground shows a dense forest of green trees. The sky is blue with scattered white clouds.

Von der Moorschutzkonzeption zur Moorschutzstrategie Baden-Württemberg

Diana Weigerstorfer (FVA)

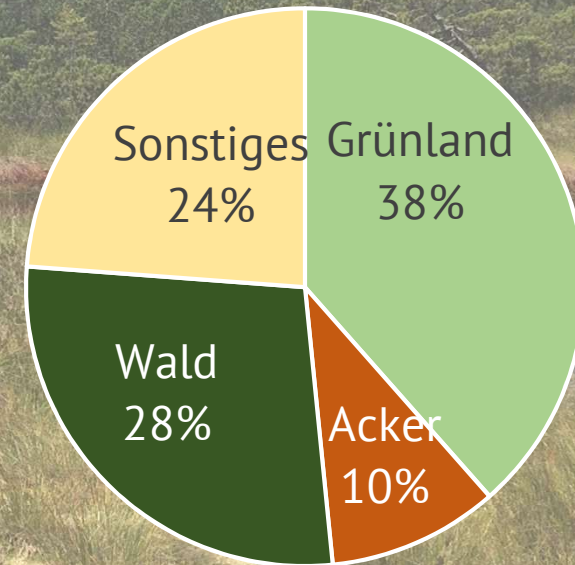
Moorkataster Baden-Württemberg

Moorfläche [ha]



Σ 50.400 ha

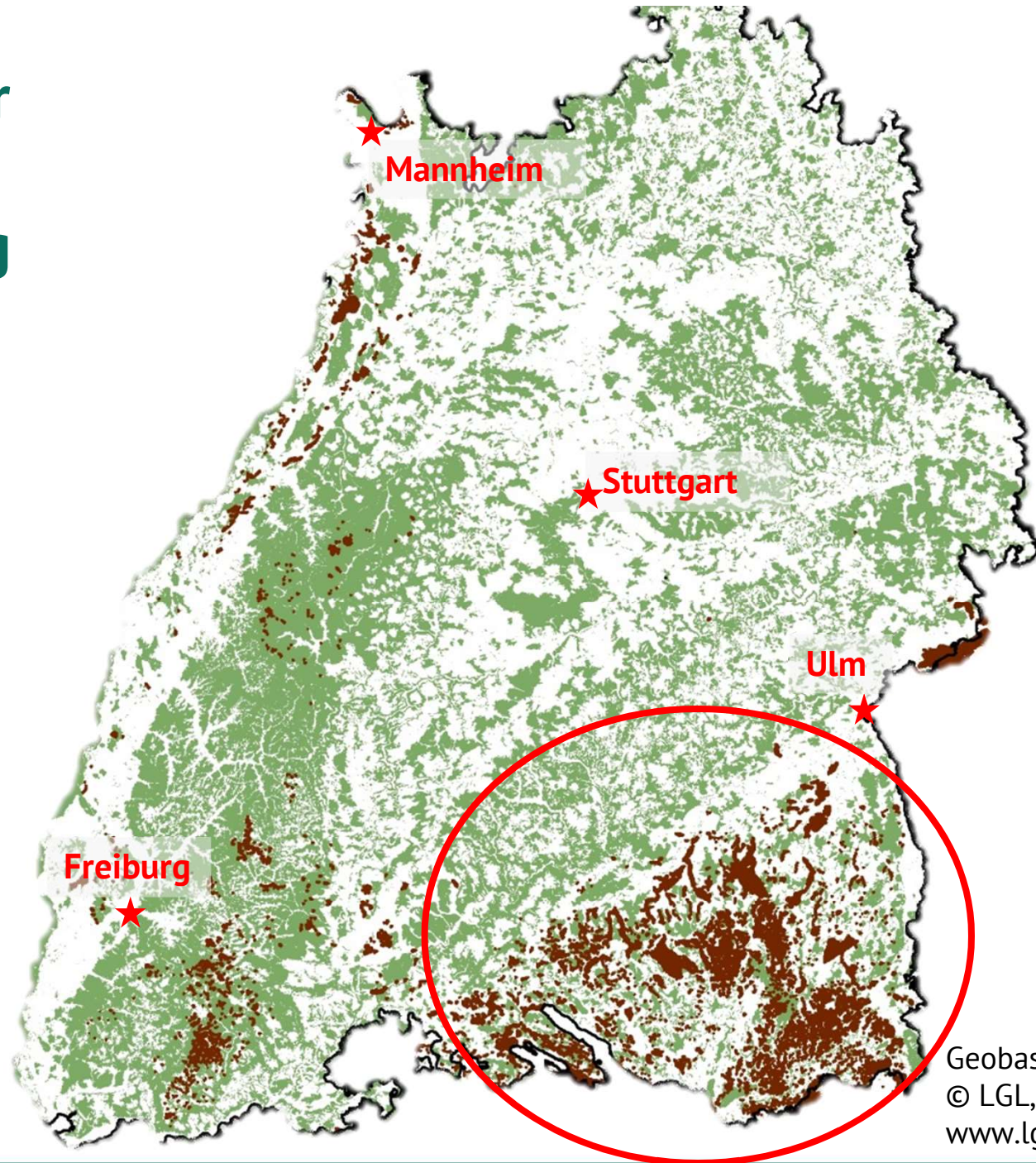
Nutzungsart [ha]



**unter Schutz
streng: 45% (Σ 59%)**

Moorkataster Baden- Württemberg

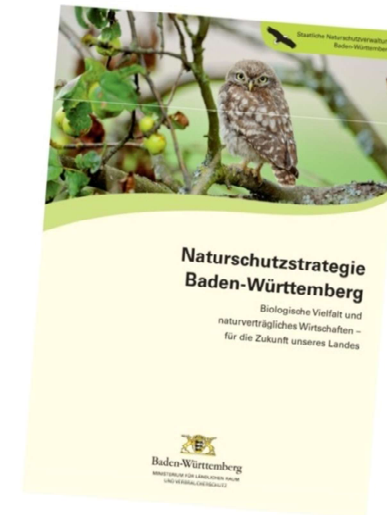
Moorfläche
Oberschwaben
ca. 40.000 ha



Geobasisdaten
© LGL,
www.lgl-bw.de

Moorschutzkonzeption Baden-Württemberg

- Auftrag aus **Naturschutzstrategie**
- **Moorschutz – aktiver Klimaschutz**
- Prozess seit 2015 - acht Bausteine
- Federführung LUBW
- in Zusammenarbeit Naturschutz – Forst
- Umsetzungskonzept Staatswald: Gesamtkonzeption Waldnaturschutz
 - Ziel 5: Wälder nasser Standorte



Moorschutzkonzeption BW – Bausteine

1	Moorschutzprogramm	Inhalte, Ziele, Handlungsfelder und Instrumente + Wichtigste Informationen über Moore in BW
2	Handbuch Moorschutz	Praxishandbuch für Renaturierungen: Ziele, Leitbilder, Anleitungen, Evaluierung/ Monitoring, ÖA
3	Pilotprojekte	In verschiedenen Naturräumen, LUBW und FVA
4	F&E-Vorhaben	Schließen von Kenntnislücken: Methoden, Instrumente, Standards, THG, Nutzungsverfahren, Renaturierungsökologie
5	Biotophilfskonzept Moore	Pflege in Mooregebieten (wo und wie)
6	Renaturierungskataster	Steuerung und Priorisierung der Moorschutzaktivitäten, Ausweisung Schwerpunktgebiete
7	Moorinformationssystem	Öffentlich zugängliche Informationen über Moore und Moorschutz, Projekte, Förderungsmöglichkeiten, Ansprechpartner, Forschungsaktivitäten
8	Systematische Umsetzung	Festlegung Schwerpunkte und regionale Prioritäten zusammen mit regionalen Akteuren und Öffentlichkeit

Moorschutzkonzeption BW – Teilbausteine Forstbereich

1	Moorschutzprogramm	Inhalte, Ziele, Handlungsfelder und Instrumente + wichtigste Informationen über Moore in BW
2	Handbuch Moorschutz	<ul style="list-style-type: none"> – ökol. Besonderheiten bewaldeter Moore/ Moorwald – Herangehensweise und technische Aspekte im Wald
3	Pilotprojekte	3 Pilotprojekte von ForstBW + weitere Wiedervernässungsprojekte
4	F&E-Vorhaben	<ul style="list-style-type: none"> – Weiterentwicklung Standortskartierung – Waldbau und Nutzung auf Niedermoor – Moorwaldökologie und -funktionen – Evaluierungsverfahren
5	Biotophiliskonzept Moore	WET Moorwald (+ Praxisschulungen)
6	Renaturierungskataster	<ul style="list-style-type: none"> – Methodenentwicklung – Datenbereitstellung – Test
7	Moorinformationssystem	Öffentlich zugängliche Informationen über Moore und Moorschutz, Projekte, Förderungsmöglichkeiten, Ansprechpartner, Forschungsaktivitäten
8	Systematische Umsetzung	Festlegung Schwerpunkte und regionale Prioritäten zusammen mit regionalen Akteuren und Öffentlichkeit

Lehren aus der Moorschutzkonzeption

- sehr umfangreich
- Personalressourcen/ Strukturen knapp
- Sachmittel knapp
- Unternehmerkapazitäten fehlen
- Abstimmungsbedarf hoch
- Genehmigungsverfahren aufwendig
- Flächenverfügbarkeit kritisch
- Förderung/ Ausgleich lückenhaft
- Klimaschutz: Landwirtschaft fehlt!
- Methodische Fragen: mehr F&E nötig
- tatsächliche Optimierungspotenziale?



Moorschutzkonzeption → Moorschutzstrategie

- THG-Ziele EU+Bund
- Koalitionsvertrag
- Novellen KlimaSchG



**Naturschutz + Klimaschutz
+ angepasste Moornutzung**



Voraussetzungen:

- 👍 Ressourcen verfügbar
- 👍 Flächen verfügbar
- 👍 „Umsetzer“ verfügbar
- 👍 Zielsetzung realistisch

ressortübergreifend

- Naturschutz
- Forstwirtschaft
- **Landwirtschaft**
- **Klimaschutz**
- **Flurneuordnung**

Moorschutzstrategie Baden-Württemberg

THG-Reduktionsziel im Moor bis 2030?

- Sektorenziele 2030 (Klima-Maßnahmen-Register)? => Herbst 2022
- Moorbodenmonitoring MoMoK (Bund)

→ **C-Moorspeicher** BW: 125 Mio t CO₂ = **200 % Gesamtemission/ a**

→ **CO₂ aus Moor*** BW = 626.626 t CO₂/a = **0,9 % Gesamtemission/a**

→ Verlustprognose **Moorfläche** bis 2055: **6.300 ha**

*ohne N₂O

(Weinzierl und Waldmann 2015)

Moorschutzstrategie: Ausblick

- Bedeutung des Moorschutzes in BW: Zusammenspiel von THG-Vermeidung und Biodiversitätszielen
 - Überschneidung von Natur und Klimaschutzzielen nutzen → Flächenpriorisierung nötig
 - Wichtige Rolle der Moorwälder
- realistische Zielsetzungen
 - Beitrag zur Reduktion der Emissionsbilanz („Torf bleibt Torf“)
 - Flächen- und Fristenziele für Wiedervernässung
- Handwerkliche Fehler aus Wissensdefiziten oder „Erfolgsdruck“ heraus vermeiden
- Finanz- und Personalressourcen, Flächenverfügbarkeit und Umsetzungskapazitäten zentral
- Bessere Förderinstrumente nötig (nichtstaatliche Flächen)

A close-up photograph of a lush, green moss carpet. The moss consists of numerous small, upright, needle-like leaves. A semi-transparent rectangular box is overlaid on the left side of the image, containing the German text "Danke für Ihre Aufmerksamkeit!". To the right of the text box, a single, larger leaf with distinct holes, likely from an insect, lies on the moss. The overall scene is a vibrant, textured natural setting.

Danke für Ihre
Aufmerksamkeit!

Quellen

LUBW (Hrg., Stand 2015): Moorkataster Baden-Württemberg.

https://www.lubw.baden-wuerttemberg.de/boden/das_moorkataster

UM BW & LUBW (Hrg., 2017): Moorschutzprogramm Baden-Württemberg. 2. Auflage, 41 S.

WEINZIERL W. & WALDMANN F. (2015): Ermittlung langjähriger CO₂-Emissionen und Beurteilung der Moore Oberschwabens auf Basis historischer und aktueller Höhennivellements. LGRB-Fachbericht 2015/2, Download über LUBW

Geobasisdaten © Landesamt für Geoinformation und Landentwicklung Baden-Württemberg, www.lgl-bw.de, Az.: 2851.9-1/19

